



Anwesen Burgstallstraße 6

- Freiraumkonzeption -

Inhalt

Verkehrlicher Engpass führt zu....

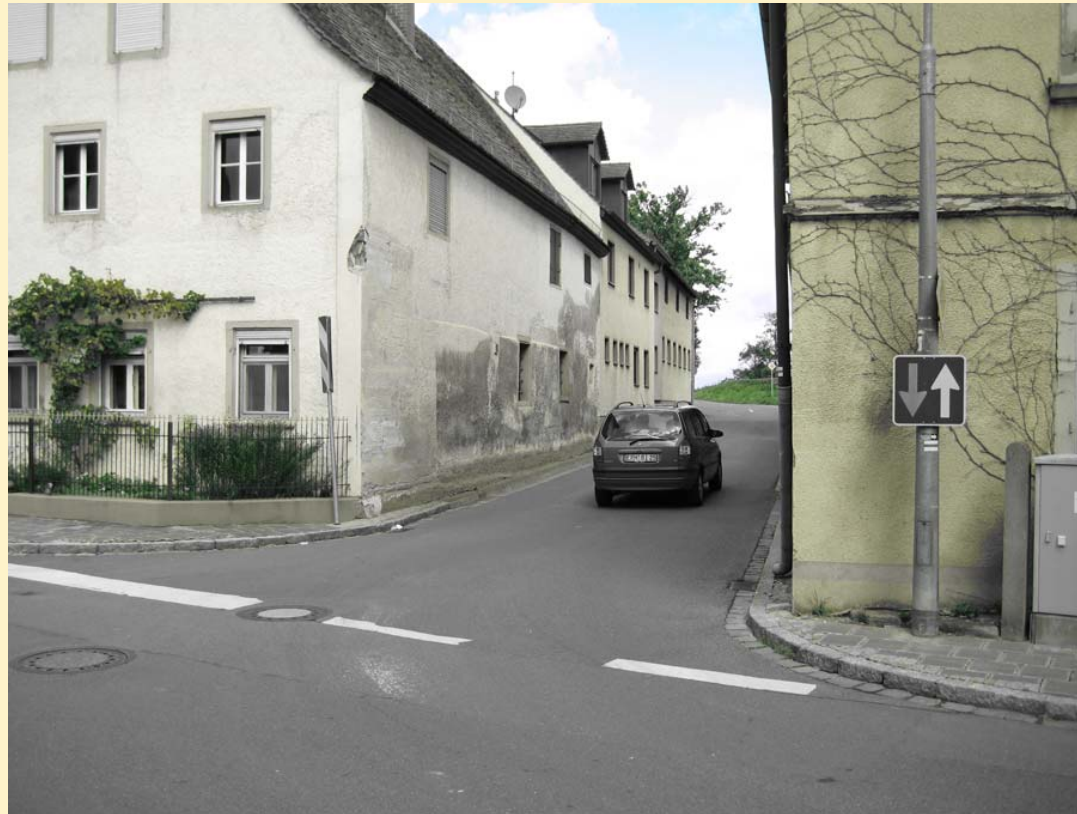


Beeinträchtigung



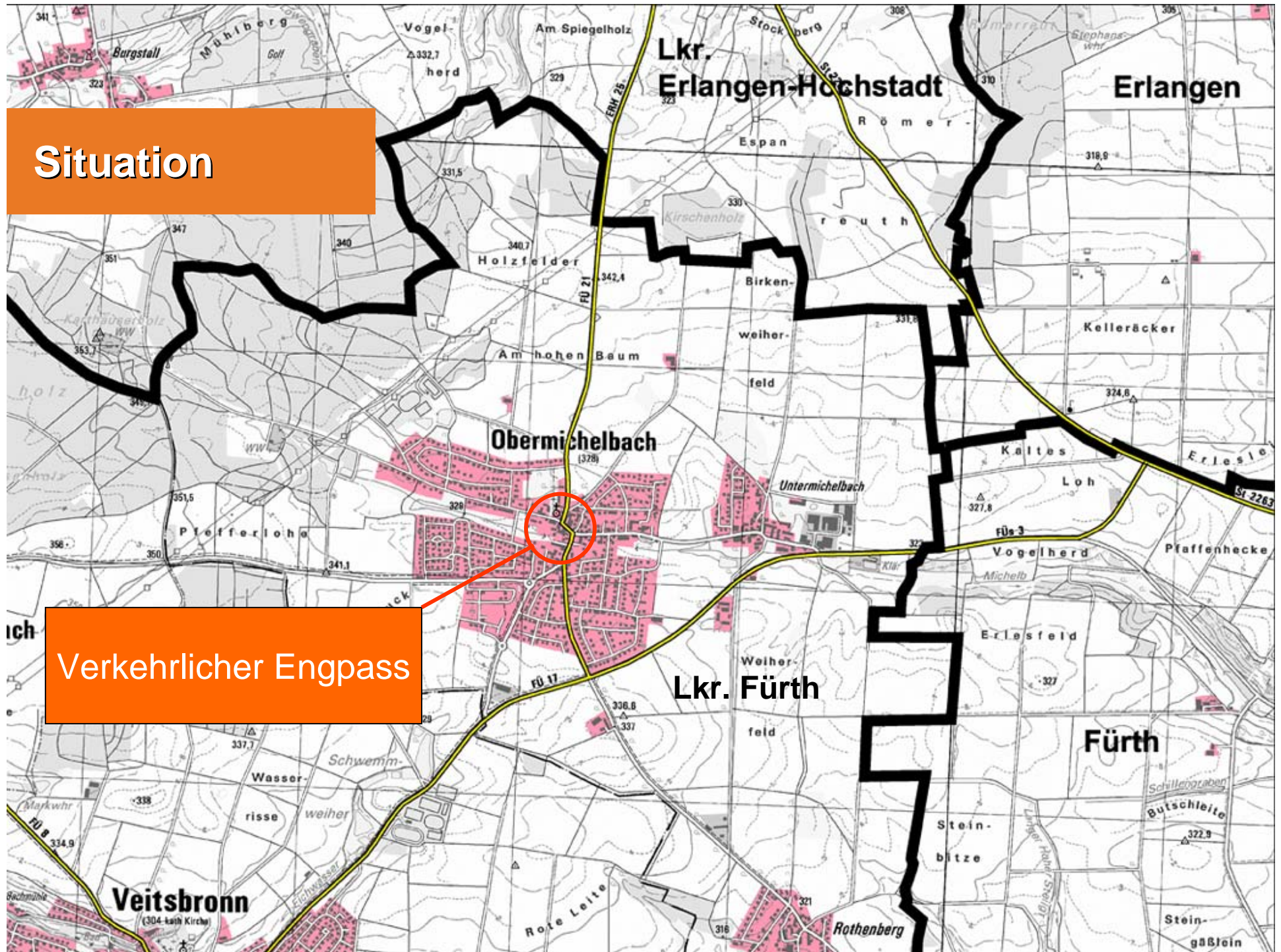
Engpass als Gefahrenschwerpunkt

Fehlende Gehsteige in der Engstelle



Situation

Verkehrlicher Engpass



Lösung

Lkr. Erlangen-Hochstadt

Erlangen

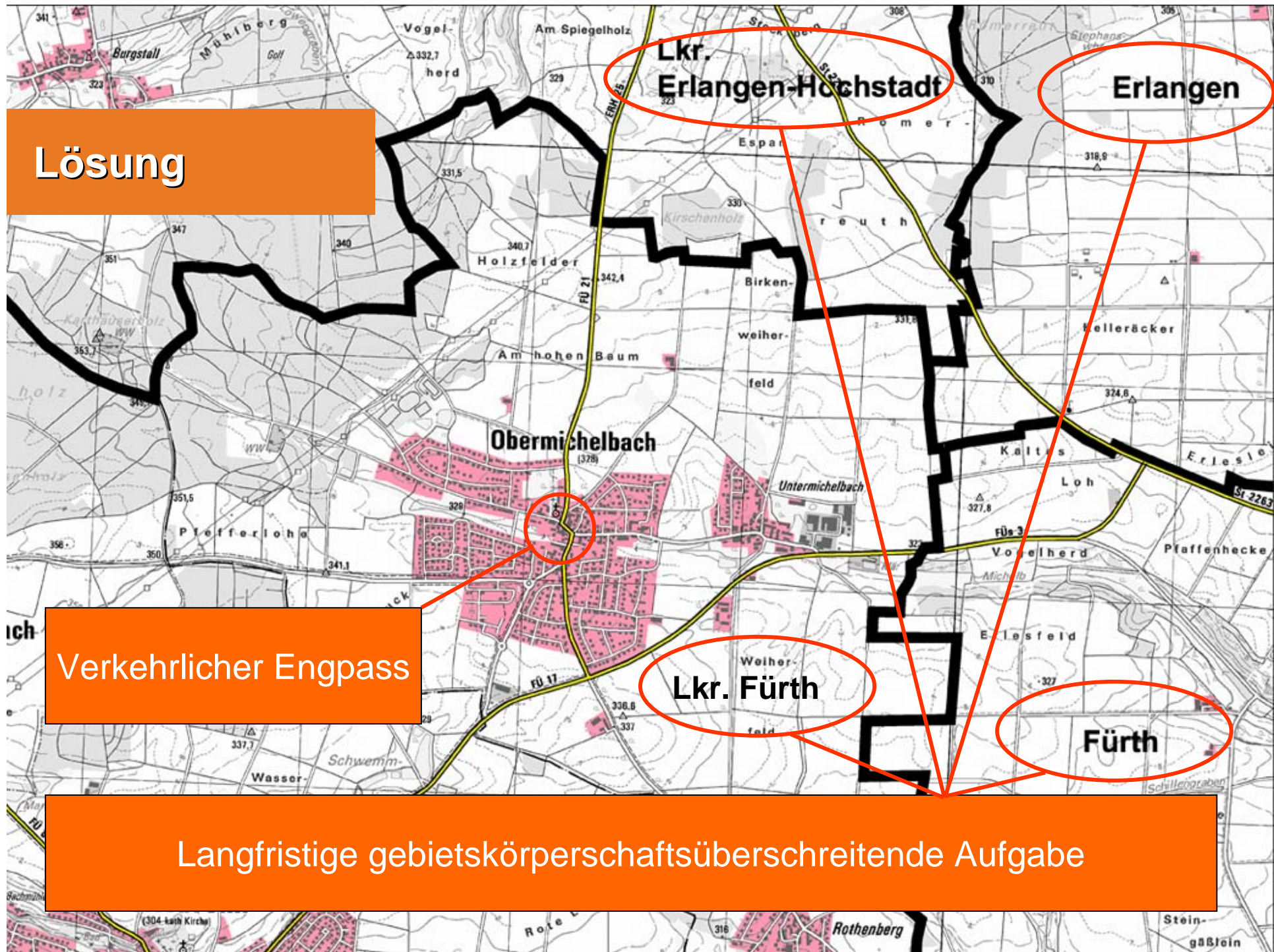
Obermichelbach

Verkehrlicher Engpass

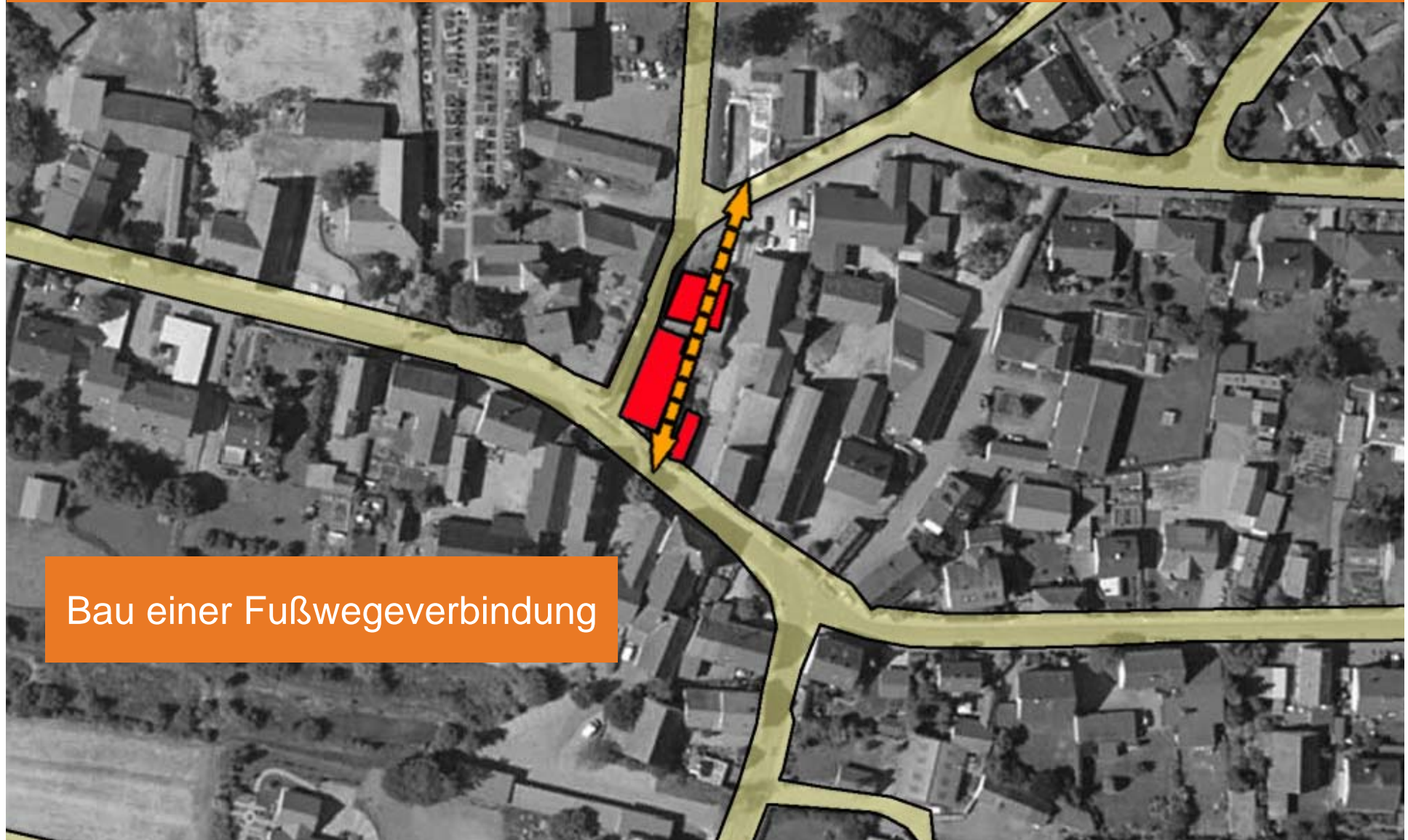
Lkr. Fürth

Fürth

Langfristige gebietskörperschaftsüberschreitende Aufgabe

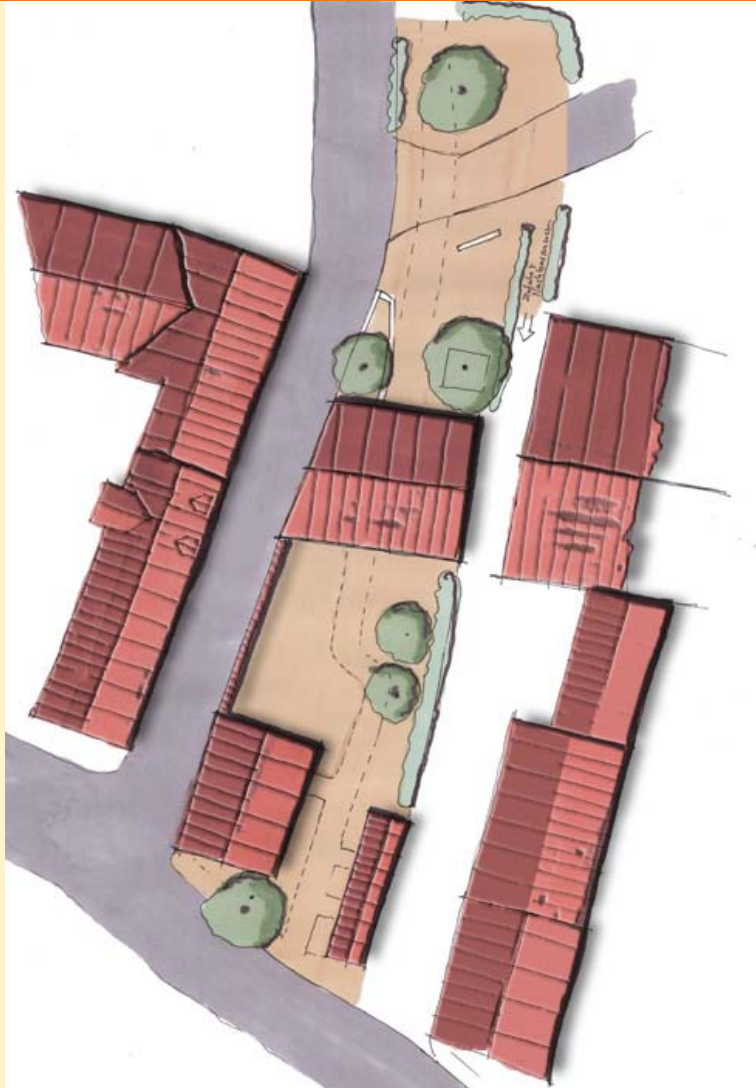


Ad-hoc Verbesserung



Bau einer Fußwegeverbindung

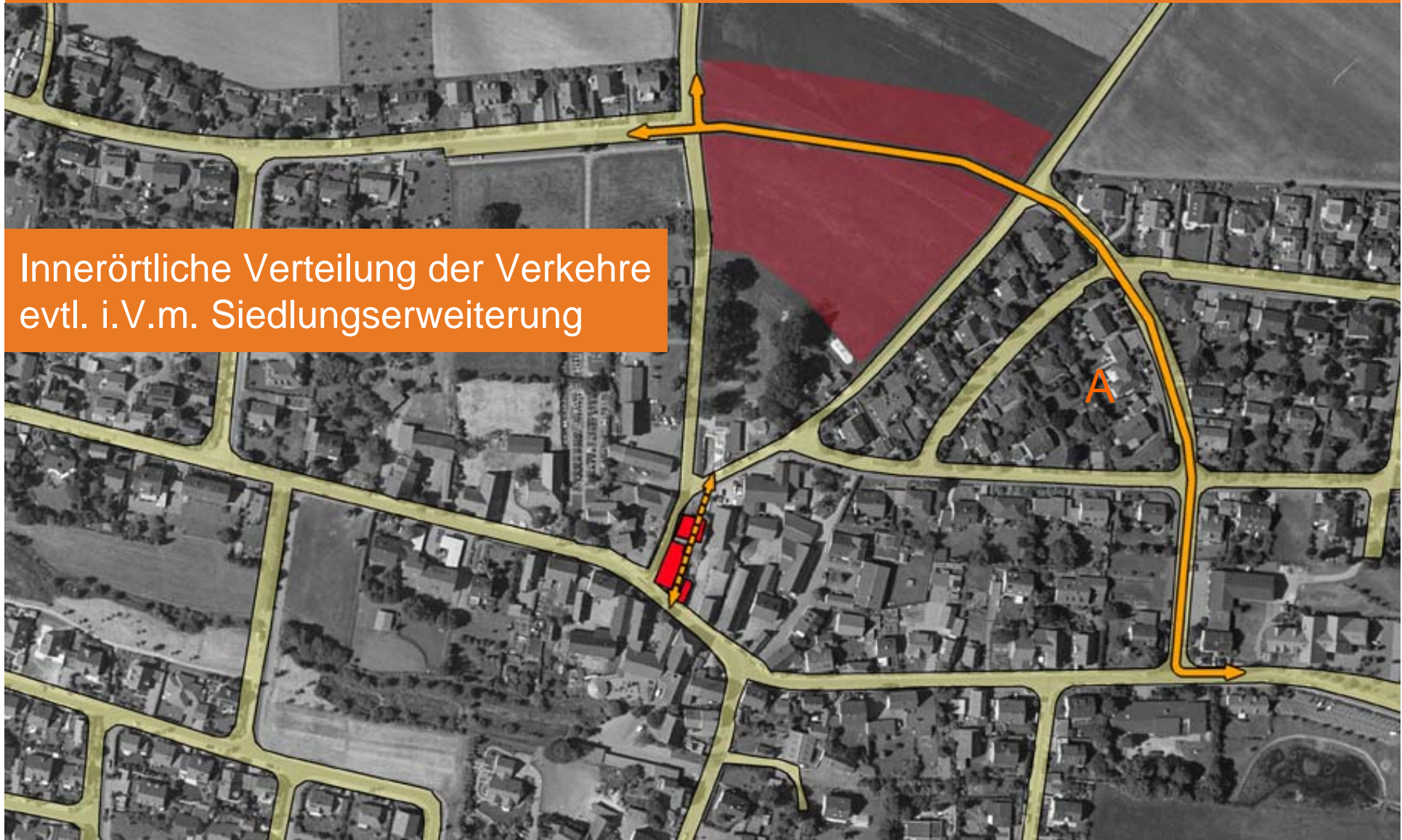
Fußweg Burgstallstraße 6



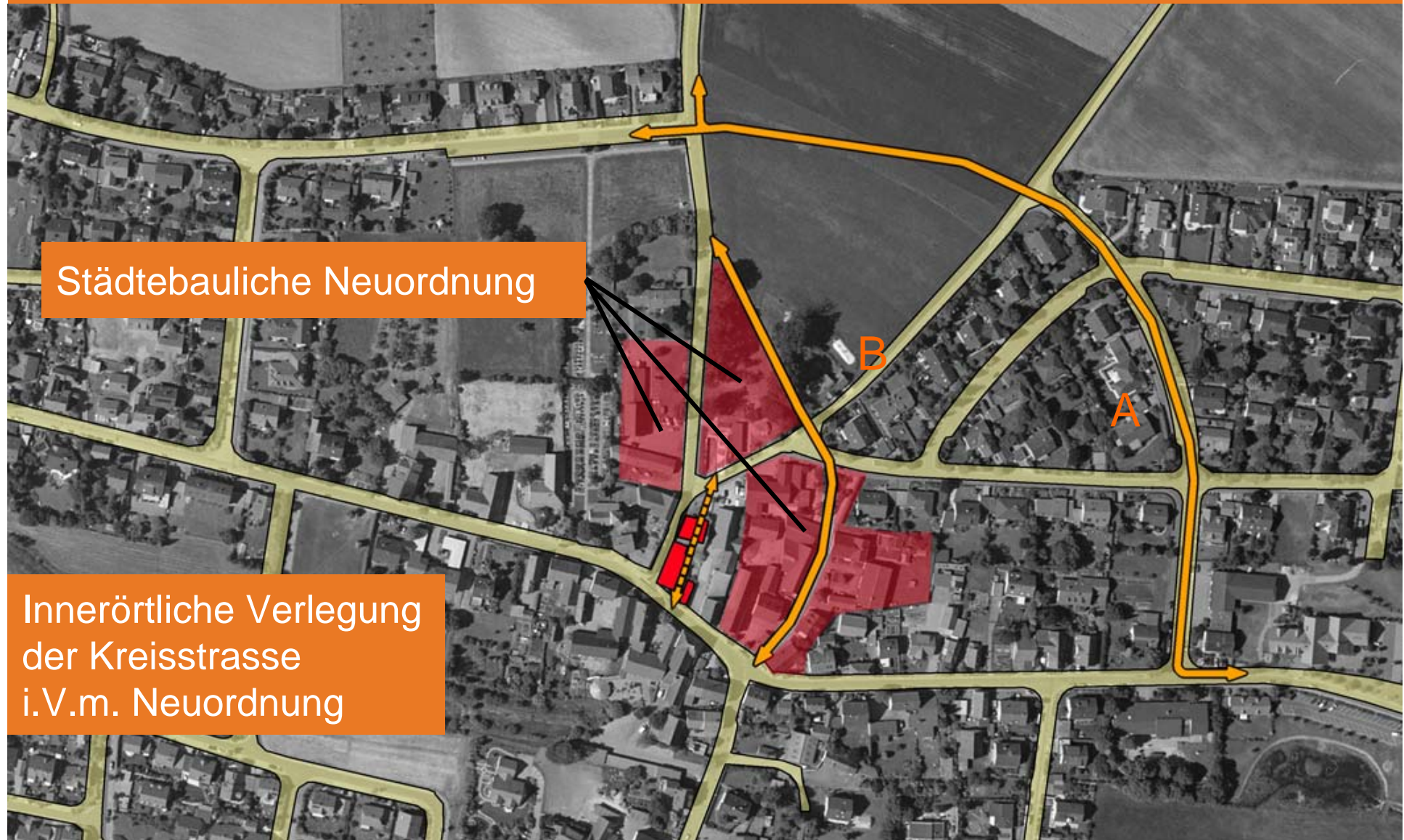
- **Abriss Stallgebäude**
- **Sanierung aller weiteren Gebäude**
- **Schaffung eines Hofbereichs**
- **Öffentlicher Fußweg durch den Hof und durch die geöffnete Scheune (Scheunentore)**
- **Einheitliche Freiraumgestaltung im Hofbereich und Platzsituation nördlich der Scheune**

Mittelfristige Ansätze auf Gemeindeebene - Möglichkeit A

Innerörtliche Verteilung der Verkehre
evtl. i.V.m. Siedlungserweiterung



Mittelfristige Ansätze auf Gemeindeebene - Möglichkeit B



Überschlägige Kostenschätzung Burgstallstraße 6

Hofraum

▪ 465 m ² Gestaltungsfläche x 140 €/m ²	65.100 €
▪ Errichtung Sandsteinmauer 16,0m x 2,0 m x 0,4 m Tiefe x 500 €/m ³	6.400 €
▪ Ca. 400 m ³ Abriss Stall/Anbau x 10 €/m ³	<u>4.000 €</u>
	75.500 €

Platzsituation im Norden der Scheune

▪ Gestaltungsfläche 550 m ² x 140 €/m ²	77.000 €
---	----------

Summe 152.500 €